



Denta / Dentaplus ist der Verkaufsschlager bei den Arbeitsfeldleuchten. Zahnärzte auf der ganzen Welt schätzen die hohe Beleuchtungsstärke, kombiniert mit einer optimalen Farbwiedergabe. Die „Denta „ besitzt eine Lichtstärke von bis zu 4.000 Lux. Die dimmbare „ Dentaplus „ erreicht sogar bis zu 5.800 Lux.

Der integrierte Infrarotfilter verhindert eine unangenehme Wärmeabstrahlung.

Beide Modelle werden mit einem flexiblen Drahtsystem von der Decke abgehängt, und können auf der Oberseite mit zusätzlichen Leuchtstoffröhren zur indirekten Raumausleuchtung bestückt werden.



Denta:

- Lichtstärke 4.000 Lux / 1.2m
- Röhren 6 X 28W
- Röhren 2 X 25W (indirektes Licht)
- Maße: 1355 X 700 X 55mm
- Gewicht: 11Kg

Dentaplus:

- Lichtstärke 280 – 5.800 Lux (dimmbar)
- Röhren: 6 X 54W
- Röhren: 2 X 54W (indirektes Licht)
- Maße: 1355 X 700 X 55mm
- Gewicht: 11Kg

Informationen auch unter:

www.d-tec.se/uploads/file/d_tec_de_2_webb.pdf



DENTA DENTAPLUS DENTA U

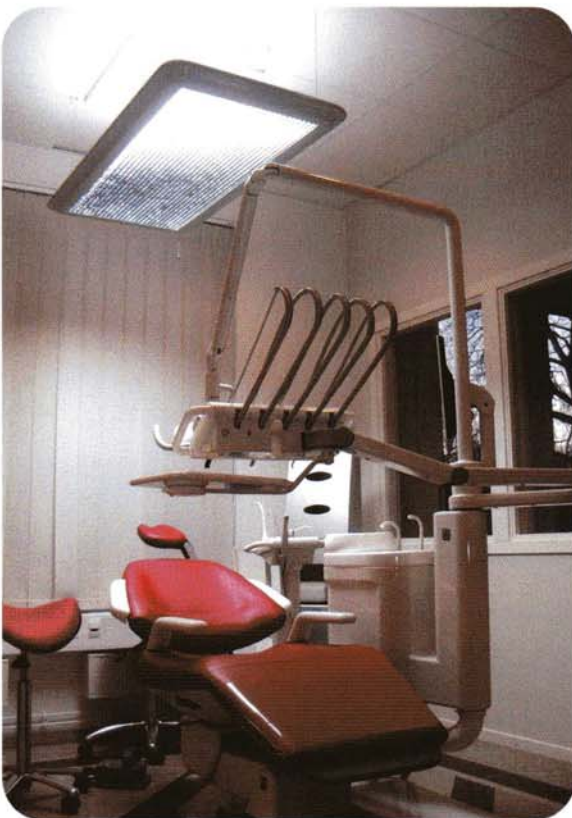


Kompromisslose Arbeitsplatz-Umfeldbeleuchtungen für Zahnärzte

Neu im Programm sind die DENTA, DENTAPLUS und DENTA U Arbeitsplatz-Umfeldleuchten im eleganten und formschönen Stil, welche mit den neuen effizienten und umweltfreundlichen T5 Tageslicht-Leuchtstoffröhren ausgestattet sind.

Wussten Sie...

dass 80% unserer Sinneseindrücke durch die Augen vermittelt werden?
Schlechte oder nicht ergonomische Beleuchtung beeinflusst daher besonders stark unser persönliches Wohlbefinden und die Qualität unserer Arbeit.



DENTA, DENTAPLUS

Auf der nördlichen Halbkugel verringert sich im Winterhalbjahr auf Grund des reduzierten Lichts die Arbeitsleistung der Menschen um etwa 12%. Eine besondere Sorgfalt bei der Gestaltung der Beleuchtung am Arbeitsplatz hat daher große Bedeutung für die Produktivität und das Umfeld am Arbeitsplatz.



Während der Arbeit haben Zahnärzte das große Problem, dass sich deren Augen je nach Blickrichtung andauernd von sehr starkem Licht der OP-Leuchte zu dem schwächeren Licht in der Umgebung umadaptieren müssen.

Um Irritationen der Augen zu verhindern, wird empfohlen, dass das Verhältnis zwischen OP-Leuchte und Arbeitsumfeld nicht größer als 1:5 ist.



Die Seitenprofile sind in Aluminium und pulverlackiert. Die Arbeitsplatz-Umfeldleuchte ist mit einem Vollreflex-Raster ausgestattet, um ein blend- und schattenfreies Licht zu erhalten.